

UNIVERSIDAD DE LA COSTA

FACULTAD DE ARQUITECTURA

MATERIA:

INSTALACIONES HIDROSANITARIAS

“ANÁLISIS RCI DE EDIFICACIÓN (HOMECENTER, BARRANQUILLA)”

PROFESORA:

MARTHA LIGIA LASPRILLA

ESTUDIANTES:

GLENYS PACHECO

DANNA TABORDA

YESSICA ROMERO

6TO SEMESTRE

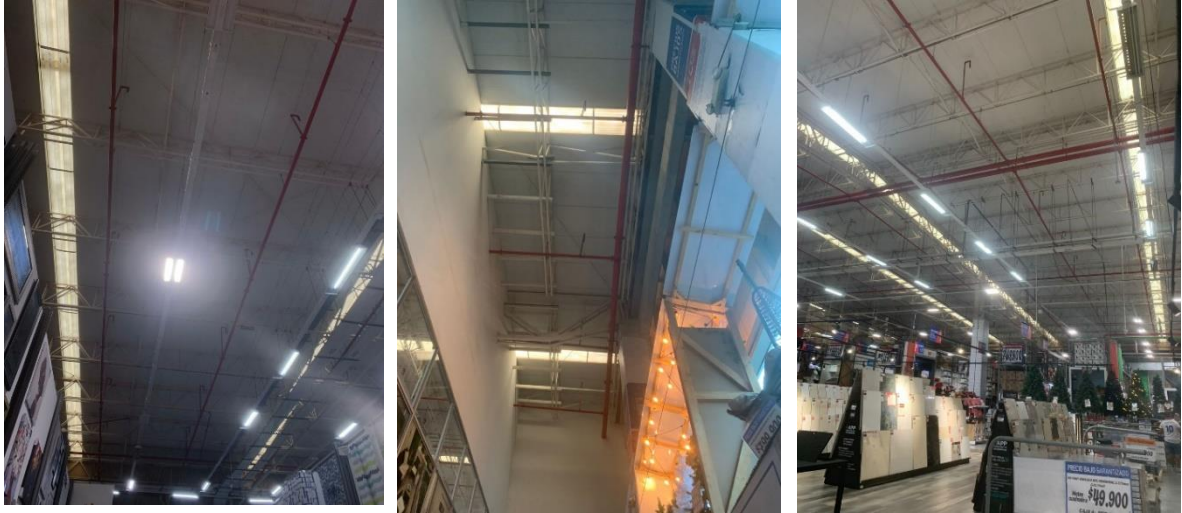
BARRANQUILLA, 2024

INTRODUCCIÓN

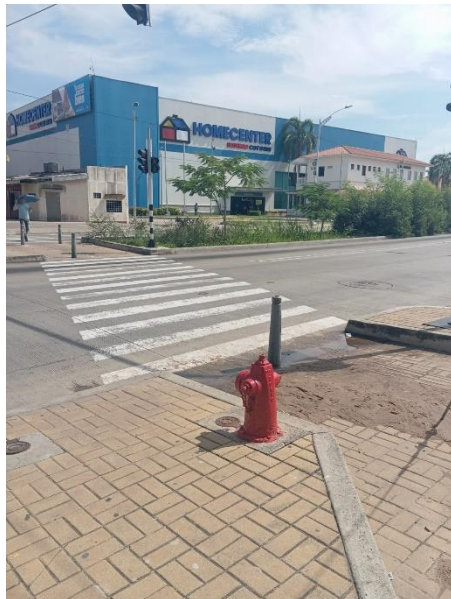
Este informe presenta un análisis detallado de las condiciones de seguridad contra incendios (RCI) en el establecimiento comercial Homecenter, ubicado en la carrera 46 #48-50 en la ciudad de Barranquilla. Para ello, se tomó como referencia el cumplimiento de los requisitos establecidos en el Título J de la Norma Sismo Resistente NSR-10, en lo referente a la protección contra incendios en edificaciones. A lo largo del estudio, se evaluaron aspectos cruciales como los sistemas de rociadores automáticos, hidratantes, extintores, alarmas, señalización de evacuación, entre otros, con el fin de verificar si el inmueble cumple con los estándares de seguridad exigidos. Este análisis no solo busca resaltar la importancia de la correcta implementación de estos sistemas, sino también identificar posibles áreas de mejora para optimizar la protección de los usuarios en caso de una emergencia.

A continuación, se detallan los aspectos evaluados:

1. **Sistemas de rociadores automáticos:** Este sistema alcanza a cubrir todas las áreas que se encuentran en riesgo dentro de este establecimiento.

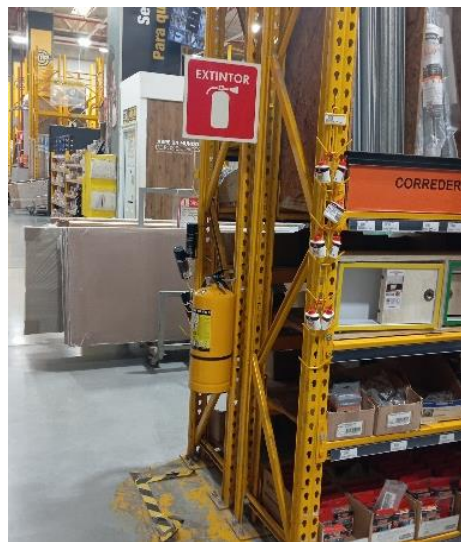
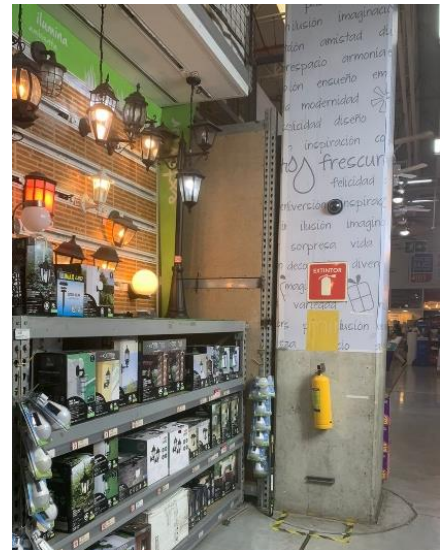


2. **Hidratantes externos:** Cuenta con un hidrante externo cruzando la calle, que es el que se encuentra con más fácil acceso para que así el Cuerpo Bombero o personal capacitado pueda intervenir en caso de incendio.



3. **Extintores portátiles:** Están colocados de manera estratégica y en gran cantidad. Al igual, que son adecuados al tipo de material combustible predominante en el

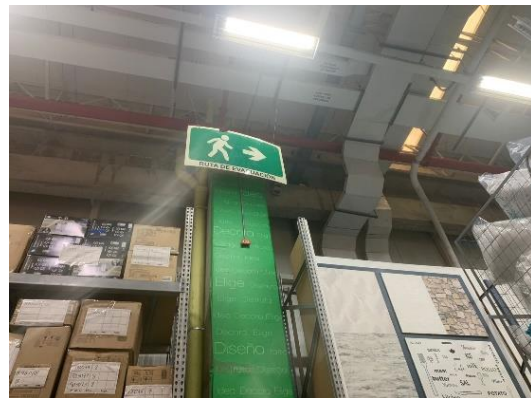
establecimiento y ser revisados. En este establecimiento se encuentran cada 2.5m a 3m.



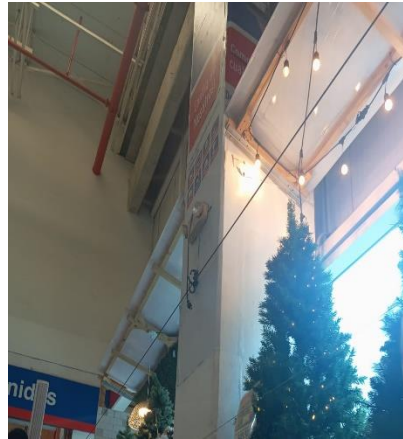
4. **Alarmas y detectores de humo:** El establecimiento cuenta con un sistema de detección y alarma en todas las áreas ocupadas, para así poder asegurar a las personas dentro de este y sean alertadas oportunamente para evacuar si hay alguna emergencia.



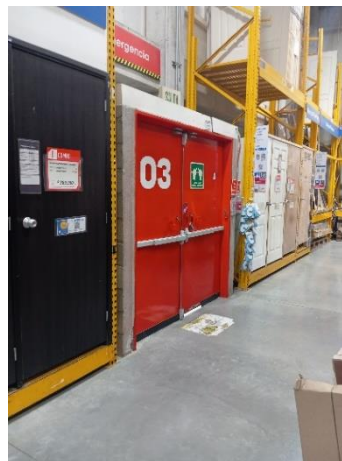
5. **Señalización de rutas de evacuación:** Son visibles y cuentan con buena iluminación, en cuanto a las rutas que están libres de cualquier obstáculo y las salidas se encuentran con gran espacio para la cantidad de personas que lo ocuparán, para que así pueda ser una evacuación rápida.



- 6. Iluminación de emergencia:** Cuenta con un sistema de iluminación en las rutas de evacuación y áreas de riesgo, en algún caso de que la energía falle.



- 7. Salidas de emergencia:** Estas salidas están distribuidas con su respectiva señalización, para que así todas las personas puedan evacuar el establecimiento, estas puertas abren hacia afuera y no se encuentran bloqueadas.



- 8. Mantenimiento de los equipos y sistemas:**

Los equipos y sistemas de la RCI a simple vista se pueden notar que tienen un mantenimiento para asegurar el correcto funcionamiento en algún caso de emergencia. Incluyendo los rociadores, extintores, bombas de agua y alarmas.



9. Sistemas de cableado instalado y protegido:

Se encuentran cubiertos contra el fuego y diseñado de manera que no colapse en los primeros minutos de un incendio. La protección de estos cables y conductos es parte fundamental del cumplimiento de la NSR-10.



Ya que este establecimiento contiene todos estos aspectos mencionados, entonces está cumpliendo con los requisitos principales de la Red Contra Incendios que se establece en el Título J de la NSR-10.