

ACCESORIOS SANITARIOS

CONECTOR DE CRUZ (Cross connector)



Une cuatro tuberías en forma de cruz, permitiendo que el flujo de agua se distribuya en varias direcciones.

Permite cambiar la dirección de la tubería en un ángulo de 45 grados.



CODO DE 45° (45° elbow)

CODO DE 45° CON SALIDA (45° elbow with outlet)



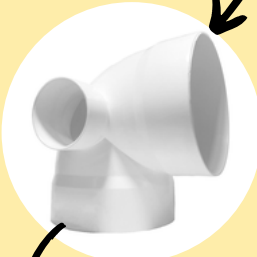
Codo de 45 grados con una salida adicional para conectar otra tubería.

Cambia la dirección de la tubería en un ángulo recto de 90 grados.



CODO 90° (90° elbow)

CODO 90° CON SALIDA (90° elbow with outlet)



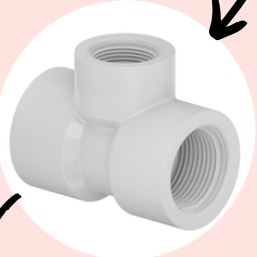
Similar al codo de 90 grados, pero con una salida extra para otra conexión.

Permite conectar tres tuberías en forma de "T", repartiendo el flujo en dos direcciones.



TEE (Tee)

TEE CON REDUCCIÓN (Tee with reduction)



Tee que conecta tres tuberías, pero una de las salidas tiene un diámetro más pequeño.

Une tres tuberías en forma de "Y", facilitando una bifurcación del flujo.



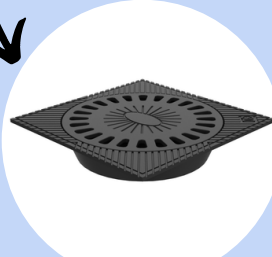
YEE (Yee)

YEE SANITARIA DOBLE (Double sanitary yee)



Similar al yee, pero con dos salidas, permitiendo bifurcaciones dobles.

Elemento que recoge el agua de drenaje, normalmente utilizado en pisos o zonas de desagüe.



SUMIDERO (Sink)

TAPÓN HEMBRA (Female plug)



Una pieza con cuatro tuberías en forma de cruz, que permite que el flujo de agua se distribuya en varias direcciones.

Pieza que se enrosca dentro de una tubería para cerrar o bloquear el paso del agua o de otros fluidos. Es utilizado para sellar una salida y evitar fugas en el sistema de tuberías.



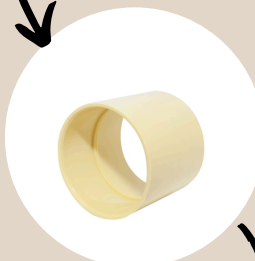
TAPÓN MACHO (Male plug)

CODO REDUCTOR (Reducing elbow)



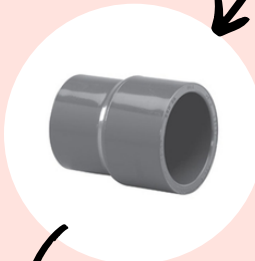
Un codo a 45 grados que tiene una salida adicional para conectar otra tubería.

Pieza que permite cambiar la dirección de la tubería en un ángulo recto de 90 grados.



UNIÓN (Union)

UNIÓN REDUCTORA (Reducing union)



Pieza que permite conectar dos tuberías de diferentes diámetros. Su diseño permite reducir el tamaño del conducto, facilitando la transición entre una tubería más grande y una más pequeña, manteniendo la continuidad del flujo.

Pieza que permite conectar tres tuberías en forma de "T", distribuyendo el flujo en dos direcciones distintas. Facilita la derivación del flujo de un sistema de tuberías a dos salidas separadas, manteniendo la presión y la eficiencia del sistema.



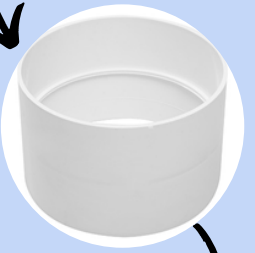
UNIÓN UNIVERSAL (Universal Union)

ANILLO PVC (PVC ring)



Un tee que conecta tres tuberías, pero una de las salidas tiene un diámetro más pequeño.

Pieza que conecta dos tuberías de igual diámetro en línea recta, facilitando la unión de estas para que el flujo continúe sin interrupciones. Se utiliza comúnmente para extender la longitud de una tubería.



COPLE (Couple)

ADAPTADOR SANITARIO (Sanitary adapter)



Permite realizar conexiones entre tuberías de diferentes diámetros o sistemas, facilitando bifurcaciones dobles. Su diseño es similar al de una "Y", pero con dos salidas, lo que lo hace útil para desviar o dividir el flujo en sistemas de drenaje o agua potable.

Elemento que recoge el agua de drenaje, normalmente utilizado en pisos o zonas de desagüe.



TAPÓN CON ROSCA (Screw cap)

JUNTA EXPANSIVA (Expansion joint)



Es esencial para mantener la integridad de los sistemas de tuberías sanitarias, evitando daños estructurales y prolongando la vida útil de las instalaciones.

Permite conectar dos tuberías de distintos diámetros, reduciendo el tamaño del conducto de forma compacta y segura.



REDUCCIÓN BUSHING
(Bushing reduction)

NIPLE CON TUERCA
(Nipple with nut)



Pieza cilíndrica roscada que conecta dos tuberías o accesorios, utilizando una tuerca para asegurar la unión. Facilita la conexión y desconexión rápida en sistemas de plomería.

Es un accesorio en forma de "U" o "S" que se instala debajo del lavabo. Su función es evitar que los malos olores del desagüe regresen al baño, manteniendo siempre una pequeña cantidad de agua que actúa como barrera contra los gases del alcantarillado.



TRAMPA LAVABO
(Sink trap)

VALVULA DE BOLA
(Ball valve)



Es un mecanismo de llave de paso que sirve para regular el flujo de un fluido canalizado.

Sirve para el desagüe de los líquidos y evitar el regreso de los malos olores al fregadero.



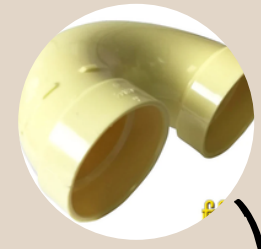
CESPOL
(Cespol)

REDUCCIÓN EXCENTRICA
(Eccentric reduction)



Posibilita la unión de tubos con diámetros de 11 y 7.5 cm, utilizados en los desagües y drenajes.

Uso general en baños y cocinas, previene olores y retiene objetos.



SIFÓN 180
(Siphon 180)

SIFON 135
(Siphon 135)



Mejor flujo de agua, menos propenso a atascos, ideal para desagües rápidos.

Facilita la limpieza y el mantenimiento, ideal en lugares donde se acumulan residuos.



SIFÓN CON TAPÓN
(Siphon with stopper)

BIBLIOGRAFÍA

Manual de instalaciones electromecánicas en casas y edificios (Hidráulicas, sanitarias, aire acondicionado, gas, eléctricas y alumbrado)
Enriquez Harper